

โครงการหลักสูตรอุตสาหกรรมศาสตรบัณฑิต สาขาเทคโนโลยีอิเล็กทรอนิกส์ (ต่อเนื่อง)

ประวัติ

วิทยาลัยเทคโนโลยีอุตสาหกรรม (วทอ.) เป็นส่วนงานเทียบเท่าคณะวิชาของมหาวิทยาลัยเทคโนโลยีพระจอมเกล้าพระนครเหนือ แรกก่อตั้งขึ้นจากโครงการความร่วมมือทางเศรษฐกิจและวิชาการระหว่างรัฐบาลไทยกับรัฐบาลสหพันธ์สาธารณรัฐเยอรมันในปี พ.ศ. 2502 โดยจัดตั้งเป็น “โรงเรียนเทคนิคพระนครเหนือ” (เทคนิคไทย - เยอรมัน) ปัจจุบัน วิทยาลัยได้จัดการศึกษาระดับประกาศนียบัตรวิชาชีพ ปริญญาตรี และปริญญาโท

ภาควิชาเทคโนโลยีวิศวกรรมอิเล็กทรอนิกส์เป็นภาควิชาหนึ่งของวิทยาลัยเทคโนโลยีอุตสาหกรรม จัดการเรียนการสอนในระดับปริญญาตรี 2 หลักสูตร และระดับปริญญาโท 1 หลักสูตรดังนี้

ระดับปริญญาตรี 4 ปี หลักสูตรวิศวกรรมศาสตรบัณฑิต สาขาวิชาเทคโนโลยีวิศวกรรมอิเล็กทรอนิกส์

ระดับปริญญาตรี 2-3 ปี หลักสูตรอุตสาหกรรมศาสตรบัณฑิต สาขาวิชาเทคโนโลยีอิเล็กทรอนิกส์ (ต่อเนื่อง)

ระดับปริญญาโท 2 ปีหลักสูตรวิศวกรรมศาสตรมหาบัณฑิต สาขาวิชาเทคโนโลยีวิศวกรรมอิเล็กทรอนิกส์ประยุกต์

ชื่อหลักสูตร

หลักสูตรอุตสาหกรรมศาสตรบัณฑิต สาขาวิชาเทคโนโลยีวิศวกรรมอิเล็กทรอนิกส์(ต่อเนื่อง)

Bachelor of Industrial Technology Program in Electronics Technology

ปรัชญา

ผลิตวิศวกรและนักเทคโนโลยีเฉพาะทาง เพื่อพัฒนาอุตสาหกรรม แบบพึ่งตนเองที่ยั่งยืน

ความสำคัญ/จุดเด่นของหลักสูตร

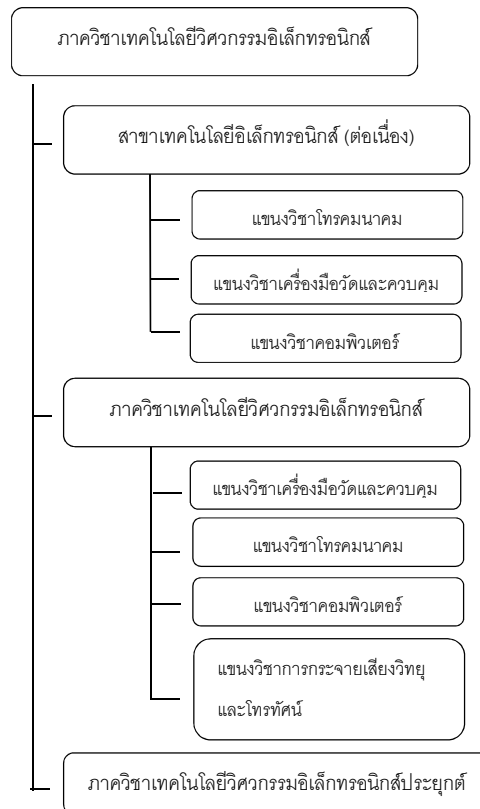
เป็นหลักสูตรที่มุ่งส่งเสริมให้มีการพัฒนาทางด้านอาชีพสาขาวิชาเทคโนโลยีอิเล็กทรอนิกส์ และสาขาอื่น ๆ ที่เกี่ยวข้อง ตลอดจนยกระดับการศึกษาของประชาชน ที่

สำเร็จการศึกษาในระดับประกาศนียบัตรวิชาชีพชั้นสูง หรือเทียบเท่าได้มีโอกาสศึกษาต่อในระดับอุดมศึกษา

วัตถุประสงค์ของหลักสูตร

1. เพื่อผลิตบัณฑิตที่มีความรู้ความสามารถในการคิดวิเคราะห์ ออกแบบ พัฒนา และประยุกต์ใช้เทคโนโลยีอิเล็กทรอนิกส์ได้อย่างเหมาะสมและมีประสิทธิภาพ
2. เพื่อผลิตบัณฑิตที่มีความรู้ความสามาถเชิงบูรณาการในงานวิจัยและพัฒนาสิ่งประดิษฐ์ที่ตอบสนองต่อความต้องการของชุมชน สังคม และภาคอุตสาหกรรมของประเทศ
3. เพื่อผลิตบัณฑิตที่มีคุณธรรม จริยธรรม และจรรยาบรรณในสายวิชาชีพ

โครงสร้างภาควิชาเทคโนโลยีวิศวกรรมอิเล็กทรอนิกส์



จำนวนหน่วยกิต

รวมตลอดหลักสูตร 85 หน่วยกิต

โครงสร้างหลักสูตร

โครงสร้างหลักสูตร แบ่งเป็นหมวดวิชาที่สอดคล้องกับที่กำหนดไว้ในเกณฑ์มาตรฐานหลักสูตรของกระทรวงศึกษาธิการ ดังนี้

- 1.) หมวดวิชาทั่วไป 15 หน่วยกิต
 - กลุ่มวิชาภาษา 6 หน่วยกิต
 - กลุ่มวิชาสังคมศาสตร์ 3 หน่วยกิต
 - กลุ่มวิชามนุษศาสตร์ 3 หน่วยกิต
 - กลุ่มวิชาวิทยาศาสตร์และคณิตศาสตร์ 3 หน่วยกิต
- 2.) หมวดวิชาเฉพาะ 64 หน่วยกิต
 - 2.1) กลุ่มวิชาแกนบังคับ 34 หน่วยกิต
 - 2.2) กลุ่มวิชาเฉพาะแขนงวิชา 30 หน่วยกิต
 - วิชาบังคับ 24 หน่วยกิต
 - วิชาเลือก 6 หน่วยกิต

แผนการศึกษา

ชั้นปีที่ 1	21 หน่วยกิต
	21 หน่วยกิต
ชั้นปีที่ 2	22 หน่วยกิต
	22 หน่วยกิต

อาจารย์ประจำหลักสูตร

ผศ.	มนตรี เข้มราช	ค.อ.ม. (ไฟฟ้า)
อ.	สมเด็จ น้อยสวย	ค.อ.ม. (ไฟฟ้า)
ผศ.	สมชาย สาลีขาว	M.Sc. (Communication Engineering)
รศ.	สีบศักดิ์ พันธุ์ไพโรจน์	ค.อ.ม. (ไฟฟ้า)
รศ.	พูนศักดิ์ เอื้อดุลเดชา	ค.อ.ม. (บริหาร อาชีวศึกษา)
ผศ.	ชาญชัย กุศลจิตกรณ	ค.อ.บ. (ไฟฟ้า)

ผศ.	ณรงค์ บัณฑิตย์	ค.อ.ม. (บริหาร อาชีวศึกษาและ เทคนิคศึกษา)
อ.	ดำรงเกียรติ แซ่ ลิ้ม	วท.ม. (เทคโนโลยี สารสนเทศ)
อ.	สามัญ คำภา แก้ว	Diplom- Ingenieur (Control Engineering)

จำนวนนักศึกษาในหลักสูตร

รหัสแรกเข้า	ชั้นปี	จำนวน
2557	1	109
2556	2	100
2555	3	218

สถานที่ตั้งและห้องปฏิบัติการ

- อาคาร 62 ชั้น 4 และ 5
- ห้องประลองระบบควบคุมอัตโนมัติ
- ห้องประลอง PLC
- ห้องประลองการควบคุมกระบวนการ
- ห้องประลองการวัด และการควบคุมค่าทางอุตสาหกรรม
- ห้องปฏิบัติการไฟฟ้าเบื้องต้น
- ห้องประลองอิเล็กทรอนิกส์เบื้องต้นและเครื่องมือวัดทางไฟฟ้า
- ห้องประลองเทคโนโลยีสื่อสารและโทรคมนาคม
- ห้องปฏิบัติการเขียนคอมพิวเตอร์